

# Die Werkstatt–Rat–Wahl

## Wann ist die Werkstatt–Rat–Wahl

Die Wahl findet **alle 4 Jahre** statt.

**Dieses Jahr** finden

wieder die Werkstatt-Rat-Wahlen statt.

Der Werkstatt–Rat

wird von den **Beschäftigten** gewählt.

**Alle Standorte** von der IWL

wählen einen **neuen** Werkstatt-Rat.

zum Beispiel:

Die IWL **Machtlfing** wählt am **14. Oktober**

einen neuen Werkstatt–Rat.

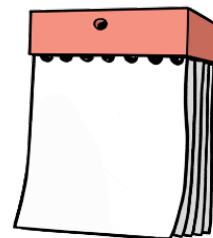
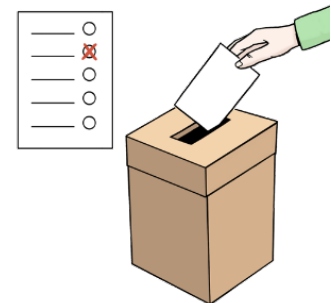
Die IWL **Landsberg RDS** wählt am **18. November**

einen neuen Werkstatt–Rat.

Der Werkstatt–Rat besteht aus **mehreren** Personen.

Das nennt man auch Team.

Oder Gremium.



**Wer darf wählen?**

**Wer darf sich aufstellen lassen?**

**Alle Beschäftigten** in der Werkstatt.

Die einen **Werkstatt-Vertrag haben**.

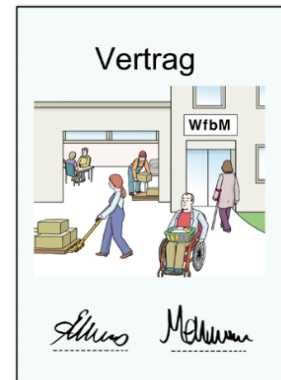
Und **länger als 6 Monate** in der Werkstatt arbeiten.

Die Beschäftigten

im Eingangs-Verfahren

und im BBB

dürfen noch nicht wählen.



## Die Werkstatt-Rat-Wahl und Corona

Der Werkstatt-Rat kann trotz Corona gewählt werden.

Es müssen **bestimmte Regeln** eingehalten werden.

Die **Arbeits-Gruppen** müssen der Reihe nach zum Wählen gehen.

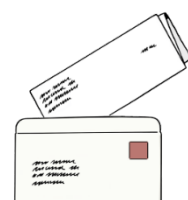
Wenn eine Gruppe fertig ist,

werden die **Tische sauber** gemacht.

Dann kann die nächste Arbeits-Gruppe wählen.

Wer nicht in der Werkstatt wählen kann,  
der kann **zu Hause** wählen.

Dazu sagt man auch **Brief-Wahl**.



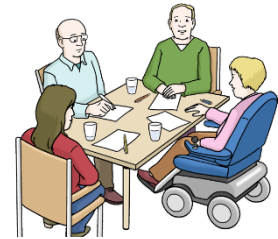
## Wer organisiert die Werkstatt-Rat-Wahl

Die Werkstatt-Rat-Wahl organisiert der **Wahl-Vorstand**.

Im Wahl-Vorstand sind Beschäftigte und Mitarbeiter der IWL.

Der Wahl-Vorstand **informiert** alle Beschäftigten darüber:

- **Wann** findet die Wahl statt
- **Wo** findet die Wahl statt
- **Welche Regeln** müssen wegen Corona eingehalten werden
- Was ist dieses Jahr wegen Corona **anders**
- Welche Beschäftigten haben sich aufstellen lassen
- Wer wurde **gewählt**



## Der Wahl-Vorschlag

Möchte ein Beschäftigter **Werkstatt-Rat werden**, muss er sich aufstellen lassen.

Das geht mit dem Wahl-Vorschlag.

Auf dem Wahl-Vorschlag steht der **Name** vom Beschäftigten.

Und noch **3 andere** Beschäftigte, die den **Vorschlag gut** finden.



## Die Aufgaben vom Werkstatt–Rat

Der Werkstatt–Rat kümmert sich um die **Interessen** und **Wünsche** der Beschäftigten.

Der Werkstatt-Rat ist Ansprech-Person für alle Beschäftigten.

Zum Beispiel kümmert er sich um:

- Vorschläge
- Probleme
- Beschwerden
- einhalten von Gesetzen und Verträgen

Der Werkstatt-Rat sollte sich **gerne** für andere Beschäftigte **einsetzen**.

Und nach Lösungen suchen, wenn es Probleme gibt.

Wichtig ist, dass der Werkstatt-Rat **zuhört**.

Und gerne was **Neues lernt**.

Der Werkstatt-Rat ist ein Team.

Deshalb sollte man gerne im Team arbeiten.

Die **Aufgaben** vom Werkstatt-Rat stehen auch im **Gesetz-Buch**.

Man sagt dazu Werkstätten-Mitwirkungs-Verordnung.

Die Abkürzung heißt: **WMVO**

